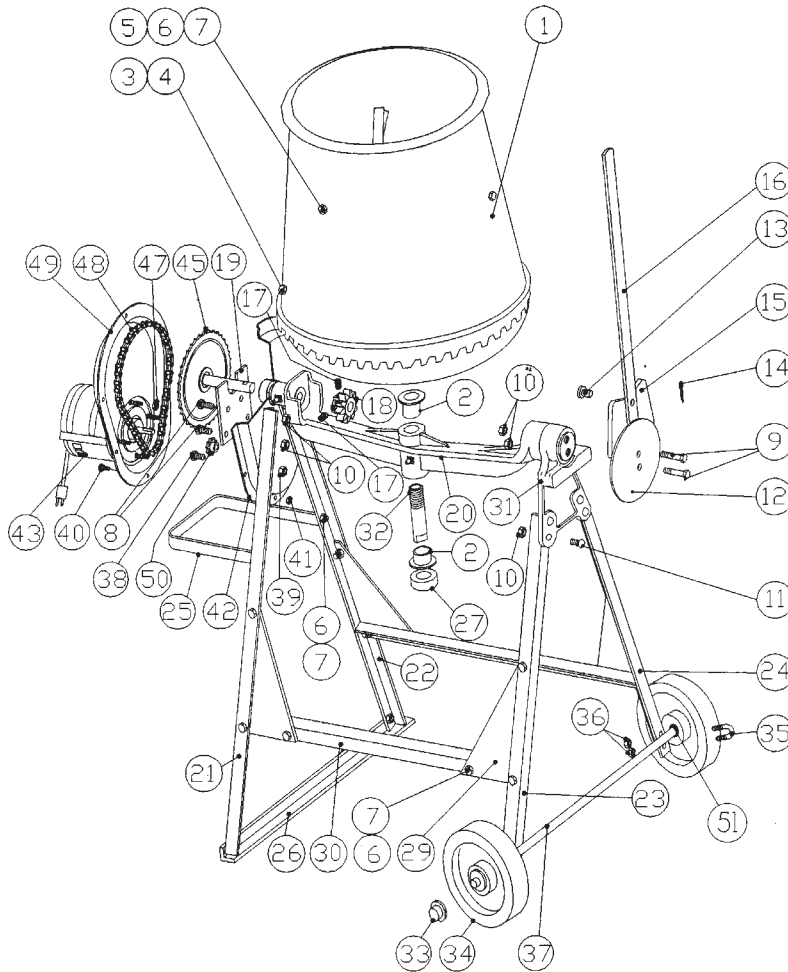


CHECK LIST
LISTE DE VÉRIFICATION
LISTA DE VERIFICACIÓN

RLX-3 MIXER Type D
MALAXEUR RLX-3 Tipo D
MEZCLADORA RLX-3 Tipo D



IMPORTANT

Follow owner's manual instructions to ensure proper assembly of mixer. Use the repair parts list in conjunction with assembly procedures.

CHECK LIST

Use these lists and diagrams to ensure that no items are missing.

NOTE: For hardware sizing guide, see full size chart on page 8, (Fig. 19) of the owner's manual.

AVIS IMPORTANT

Suivez les instructions du Manuel du propriétaire afin d'effectuer correctement le montage du malaxeur. Utilisez la liste de pièces de rechange en suivant les instructions de montage.

LISTE DE VÉRIFICATION

Servez-vous de ces listes et de ces diagrammes pour vous assurer qu'il ne vous manque aucune pièce.

N.B. : Pour vérifier les dimensions de la quincaillerie, consultez le tableau aux dimensions réelles en page 8 (Figure 19) du Manuel du propriétaire.

IMPORTANTE

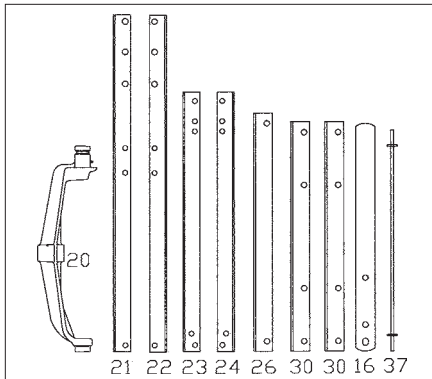
Siga las instrucciones del manual del propietario para asegurar el ensamblaje adecuado de la mezcladora. Use la lista de las piezas de reparación junto con los procedimientos de ensamblaje.

LISTA DE VERIFICACIÓN

Use estas listas y diagramas para asegurarse que no haya piezas que falten.

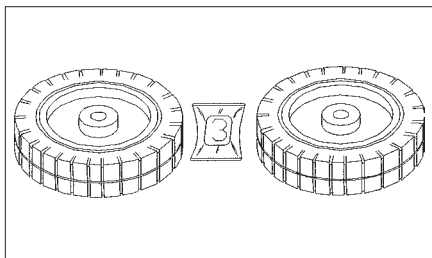
NOTA: Vea en la tabla de tamaño real en la página 8, (Fig. 19) del manual del propietario la guía de tamaño de las piezas.

FRAME COMPONENTS ÉLÉMENTS DU CADRE COMPONENTES DEL MARCO



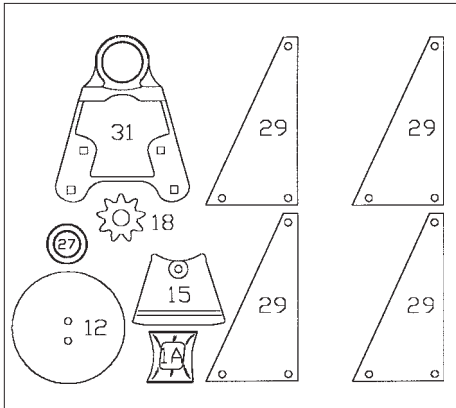
Ref. # No de réf. # de Ref.	Qty. Qté Cant.	English Description	Description en français	Descripción en Español
16	1	Dump Lever	Levier de déchargement	Planca de descarga
20	1	Yoke	Berceau	Yugo
21, 22	2	Back Legs	Patte arrière	Patas Posteriores
23, 24	2	Front Legs	Patte avant	Patas Frontales
26	1	Base Angle	Cornière de base	Ángulo de la base
30	2	Cross Brace	Croisillon de support	Abrazaderas en cruz
37	1	Axle Weldment	Essieu soudé	Eje soldado

WHEEL COMPONENTS ÉLÉMENTS DU ROUE COMPONENTES DE RUEDA



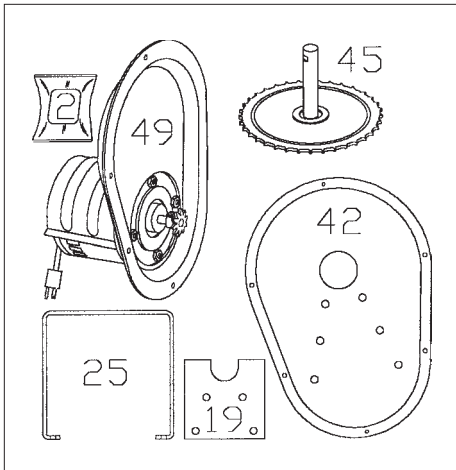
Ref. # No de réf. # de Ref.	Qty. Qté Cant.	English Description	Description en français	Descripción en Español
34	2	Wheels	Roues	Rueda
		Contents of pkg. 3	Contenu du paquet n°3	Contenido del Paquete #3
35	2	U-Bolt	Boulon en U	Perno en "U"
36	4	Nut 5/16	Écrou 5/16	Tuerca 5/16
33	2	Push Nut 1/2	Écrou-capuchon 1/2	Tuerca de presión 1/2
51	2	Washer	Rondelle	Arandela

FRAME COMPONENT – PKG. 1 ÉLÉMENTS DU CADRE – PAQUET N° 1 PAQUETTE 1 DE COMPONENTES DEL MARCO



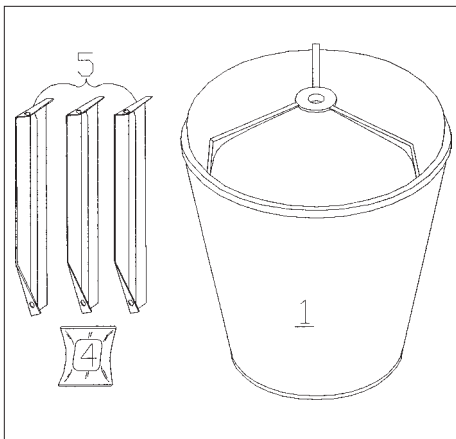
Ref. # No de réf. # de Ref.	Qty. Qté Cant.	English Description	Description en français	Descripción en Español
12	1	Safety Gaurd	Plaque protectrice	Protector de seguridad
15	1	Stop Plate	Plaque d'arrêt	Plancha de tope
18	1	Pinion Gear	Pignon d'engrenage	Engranaje de piñón
27	1	Collar with setscrew	Collier ensemble en vis	Anillo para tornillo de encaje
29	4	Corner Brace	Équerre de support	Tornapuntas
31	1	Yoke Support	Support du berceau	Soporte de yugo
		Contents of pkg. 1a	Contenu du paquet n°1a	Contenido del Paquete #1a
6	16	Bolt hex 5/16 x 3/4	Boulon 5/16 x 3/4	Perno hex. 5/16 x 3/4
7	16	Nut 5/16 UNC	Écrou 5/16 UNC	Tuerca 5/16 UNC
8	4	Bolt hex 3/8 x 1	Boulon 3/8 x 1	Perno hex. 3/8 x 1
9	2	Bolt hex 3/8 x 2-3/4	Boulon 3/8 x 2-3/4	Perno hex. 3/8 x 2-3/4
10	10	Nut 3/8 UNC	Écrou 3/8 UNC	Tuerca 3/8 UNC
11	4	Carriage bolt 3/8 UNC x 1	Boulon carré 3/8 UNC x 1	Perno cuadrados 3/8 UNC x 1
13	1	Clevis Pin	Axe de manille	Pasador clevis
14	1	Cotter Pin	Goupille fendue	Pasador de chaveta
17	2	Setscrew 5/16 x 1/2	Vis d'arrêt 5/16 x 1/2	Tornillo de encaje de 5/16 x 1/2
N.S.	1	5/32 Allen Wrench	Clé Allen de 5/32	Herramienta Allen 5/32

CHAIN DRIVE ASSEMBLY ENSEMBLE D'ENTRAÎNEMENT À CHÂÎNE MONTAJE DE LA CADENA DE ARRASTRE



Ref. # No de réf. # de Ref.	Qty. Qté Cant.	English Description	Description en français	Descripción en Español
19	1	Drive End Plate	Plaque engrenage d'entraînement	Plancha del lado de arrastre
25	1	Handle	Poignée	Manija
42	1	Back Cover	Couvercle arrière	Cubierta posterior
45	1	Sprocket Weldment	Barbotin soudé	Corona dentada soldada
49	1	Motor/Cover Assy.	Moteur/couvercle	Montaje del motor/tapa
		Contents of pkg. 2	Contenu du paquet n°2	Contenido del Paquete #2
38	2	Bolt 3/8 x 1	Boulon 3/8 x 1	Perno 3/8 x 1
39	2	Nut 3/8 UNC	Écrou 3/8 UNC	Tuerca 3/8 UNC
40	6	Screw #10	Vis #10	Tornillo #10
41	6	Nut hex #10 UNC	Écrou #10 UNC	Tuerca hex. #10 UNC
48	1	Chain	Chaîne	Cadena

DRUM ASSEMBLY TAMBOUR COMPLET MONTAJE DEL CILINDRO



Ref. # No de réf. # de Ref.	Qty. Qté Cant.	English Description	Description en français	Descripción en Español
1	1	Drum	Tambour	Cilindro
5	3	Mixing Blade	Agitate	Paleta mezcladora
		Contents of pkg. 4	Contenu du paquet n°4	Contenido del Paquete #4
6	3	Bolt hex 5/16 UNC	Boulon 5/16 UNC	Perno hex. 5/16 UNC
7	3	Nut 5/16 UNC	Écrou 5/16 UNC	Tuerca 5/16 UNC
32	1	Bowl Shaft	Arbre du tambour	Eje de cilindro
2	2	1-1/8 Bushing	Manchons 1-1/8	Cojinete 1-1/8